

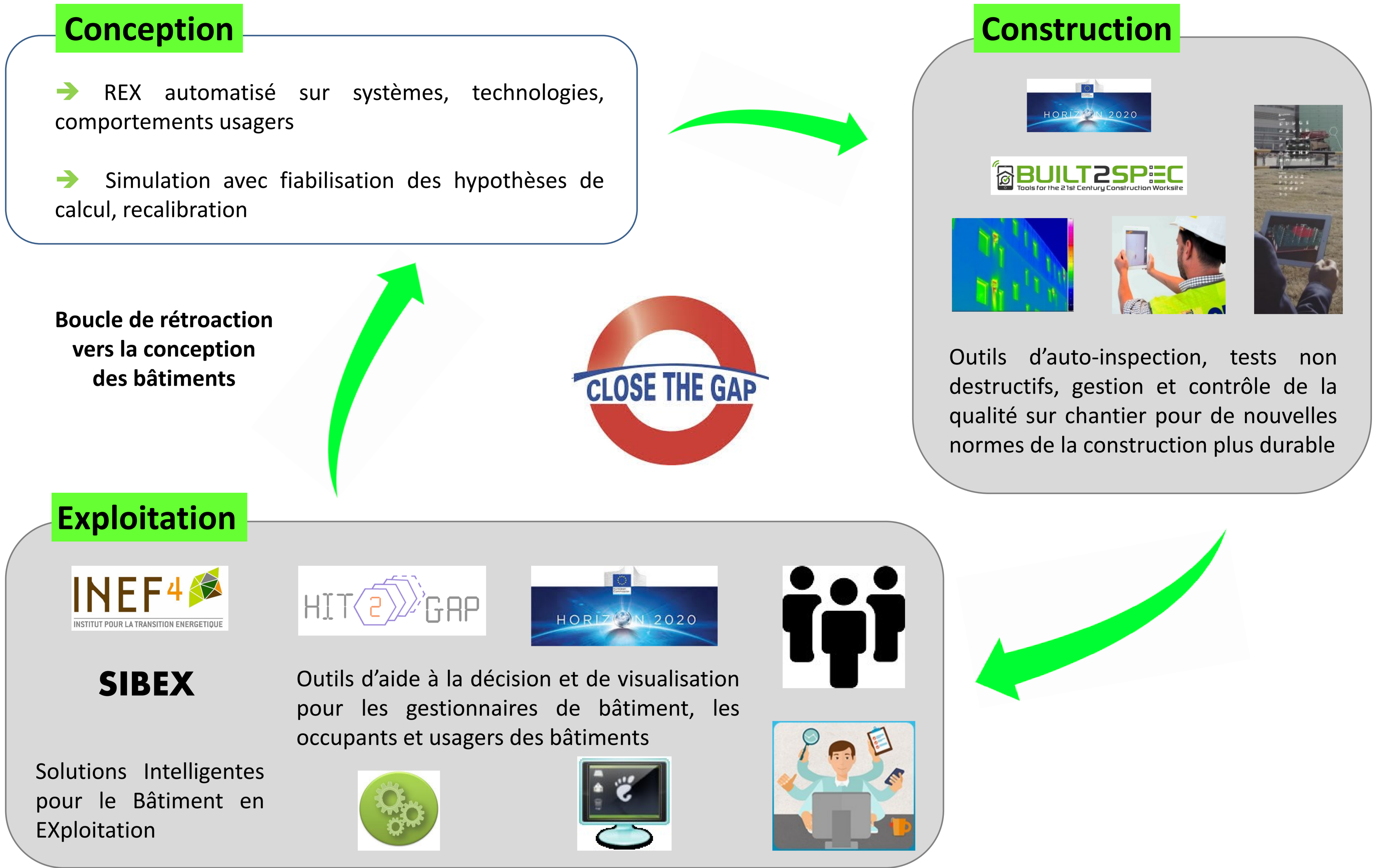
LA MPEB AU SERVICE DE LA RÉDUCTION DU GAP ENTRE PRÉDICTIONS ET PERFORMANCES RÉELLES DES BÂTIMENTS

Pascale BRASSIER, NOBATEK, 67 rue de Mirambeau, 64600 ANGLET, France

Contexte et enjeux

- Gap entre mesures réelles et prédictions
- Sources du gap : hypothèses de simulation, qualité de la construction, commissioning insuffisant, complexité des systèmes, influence des usagers, mauvaise gestion du bâtiment, manque d'outils support

Stratégie pour réduire le gap entre performances réelles et prédictions

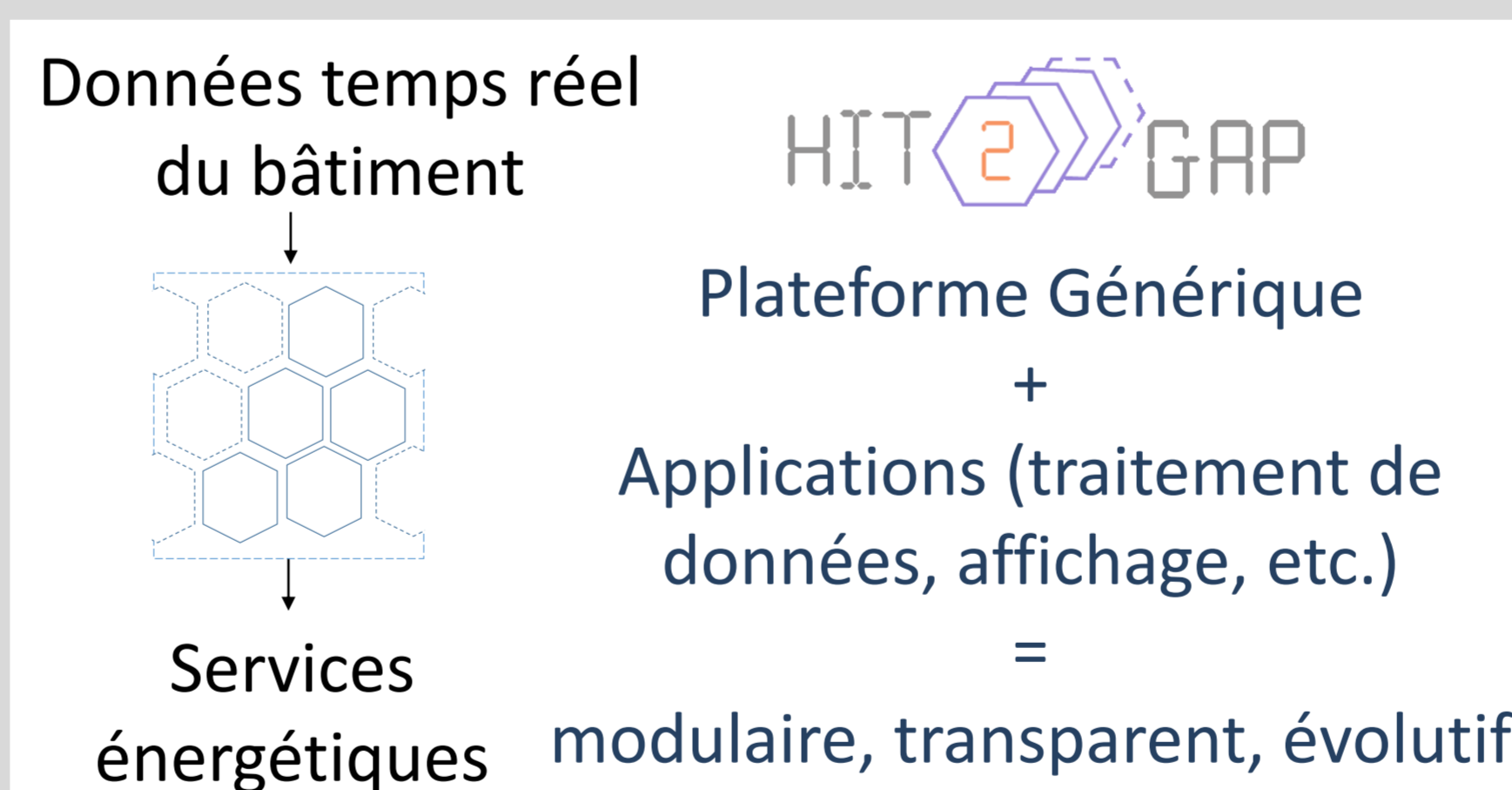


Outils développés



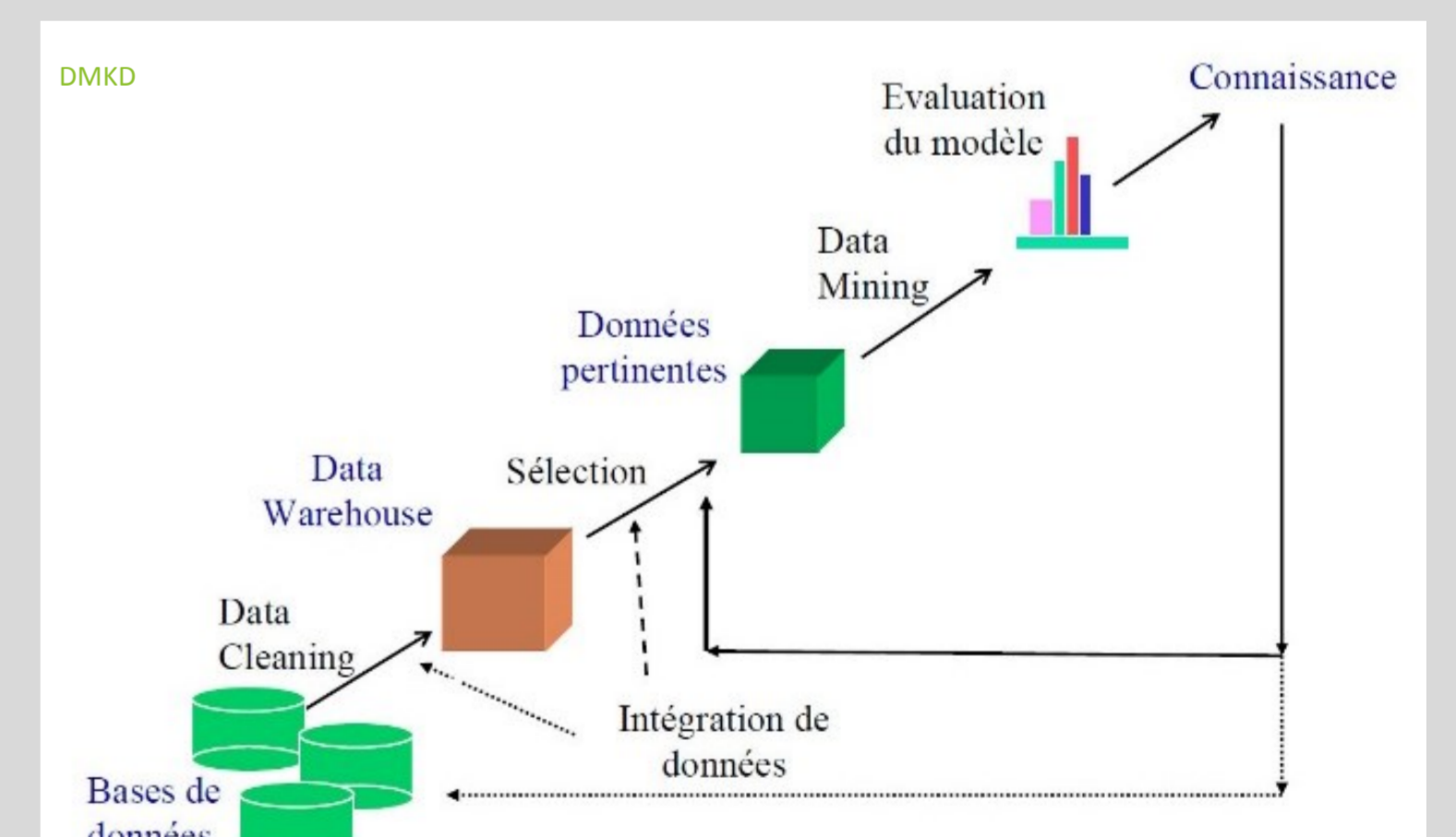
Plateforme virtuelle

Applications couplées à des nouveaux outils de mesure et de contrôle plus portables et faciles à utiliser



Plateforme modulaire ouverte

Collecte de données génériques, traitement avancé des données, visualisation des informations



Evaluation d'impact



- Démonstrations sur site pilotes
- Mise à disposition des outils développés dans les projets auprès des acteurs du bâtiment
- Tests compétitifs entre nouveaux outils et outils standards
- Intégration plateforme virtuelle sur bâtiments en chantier
- Collection de feedback et évaluation de l'impact des outils sur les performances atteintes et sur la réduction du gap

