

OFFRES



SIÈGE SOCIAL

67, rue de Mirambeau
64600 ANGLET

TÉL + 33 (0)5 59 03 61 29 - FAX + 33 (0)5 59 63 55 41

Site de Bordeaux

ENSAM - Esplanade des Arts et Métiers
33405 TALENCE Cedex

TÉL + 33 (0)5 56 84 63 70 - FAX + 33 (0)5 56 84 63 71

Site de Paris

Les Collines de l'Arche, Opéra E, 76 route de la demi-lune
92057 PARIS LA DEFENSE Cedex

TÉL + 33 (0)1 41 26 56 80

Site de Rennes

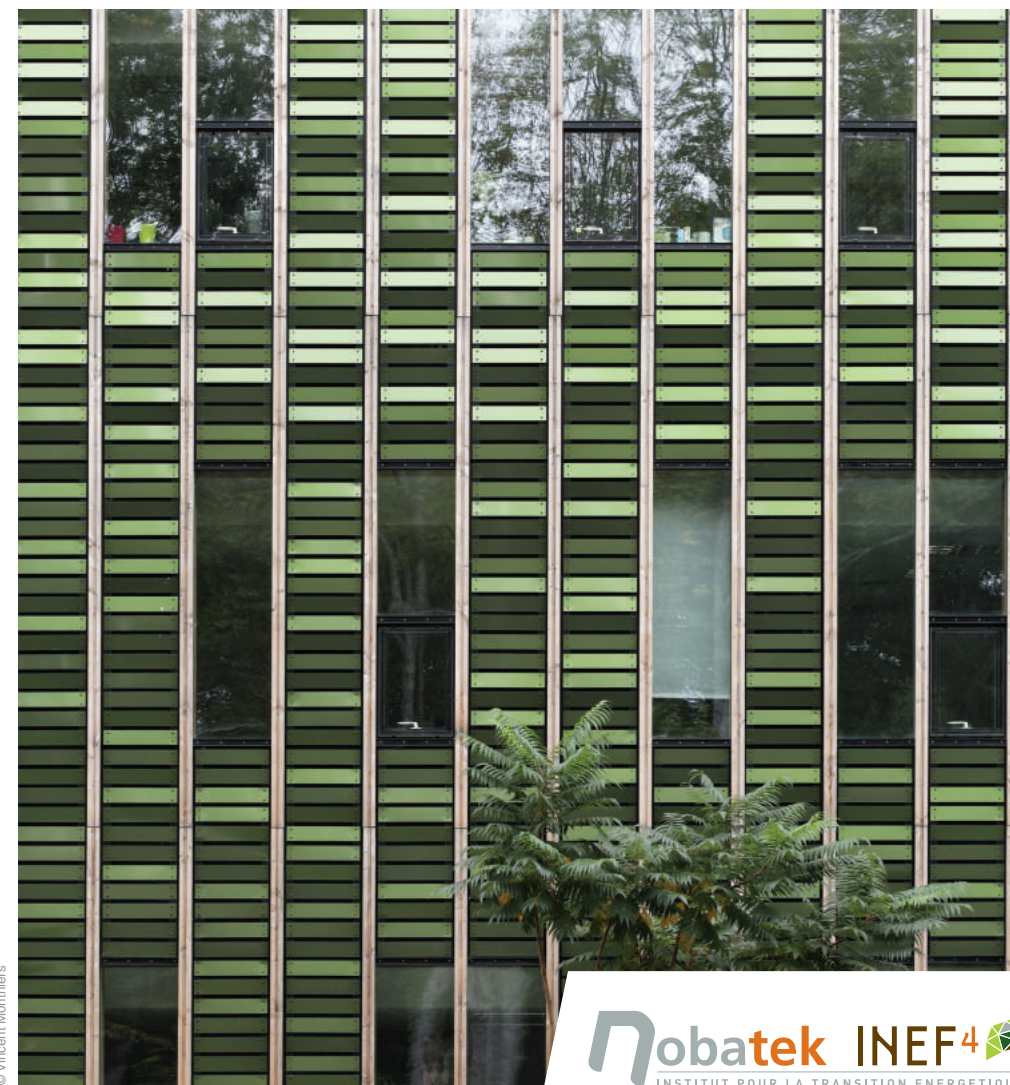
Immeuble 3 soleils, 20 rue d'Isly
35000 RENNES

www.nobatek.inef4.com

Réalisation : nerea - Impression : IMPRESSIONS 05 59 42 20 04

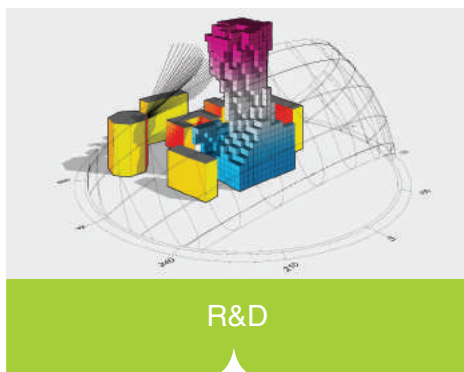
© Vincent Monthiers

CONCEPTEURS ET CONSTRUCTEURS DE BÂTIMENTS RESPONSABLES



PLUS DE 15 ANS D'INNOVATION AVEC LES CONCEPTEURS ET CONSTRUCTEURS DE BÂTIMENTS DIFFÉRENCIATEURS

De la R&D collaborative...



R&D

STD+ : Module de fiabilisation des calculs STD prenant en compte l'incertitude et la sensibilité

BUILT2SPEC : Outils d'auto-inspection qualité sur chantier

BIM4REN : Outils collaboratifs BIM pour une rénovation rapide et efficace

SIMUCALIBREE : Modèles de bâtiments simples et fiabilisés, calibrés par des données réelles et utiles

HIT2GAP : Nouveaux services open source de gestion de l'énergie des bâtiments en exploitation

PARADESEE : Méthodes de conception paramétrique multiobjectif

ETC...



Accompagnement
de la maîtrise d'ouvrage

COMMUNAUTÉ D'AGGLOMÉRATION PAYS BASQUE :

Construction du générateur d'activités ARKINOVA du programme à l'exploitation - Certification HQE™ et BREEAM® - Anglet

MAAF : Rénovation du siège - 20 000 m² - Certification BREEAM® Very good - Niort

GRAND PARIS AMÉNAGEMENT : Diagnostic réemploi pour le futur projet d'aménagement de la ZAC - Ivry sur seine

SOLIHA PAYS BASQUE : Diagnostic et préconisation de travaux pour la rénovation d'un immeuble du XIX^{ème} siècle en centre historique - Bayonne

ETC...



Accompagnement
des architectes et des BET

Agence Nicolas Michelin & associés :

Programme hybride "Inventons la Métropole du Grand Paris" - Rueil-Malmaison

Studio Muoto : Construction de la Halle French Tech - 11 000m² - Certification BDO argent - Montpellier

In Situ Architecture : Réhabilitation bio-inspirée d'une caserne en bâtiments à usages mixtes - Senlis

Latour-Salier Architectes : Construction du collège ELLUL - 700 élèves - Labellisation E3/C2 - Bordeaux

A-GraM / Architecture Gravière et Martin : DARWIN : réhabilitation d'une caserne militaire en un éco-pôle exemplaire - Bordeaux

Ateliers Jean Nouvel : Rénovation de la résidence universitaire Jean Zay - Certification H&E patrimoine - Antony

ETC...



Accompagnement des
Promoteurs et Constructeurs

Nexity & LP Promotion : Dessine- moi Toulouse - Rénovation de la Halle Amouroux en halle artisanale et construction de 100 logements en volume capable - Toulouse

Groupe GIBOIRE : Îlot Saupin à Euronantes - Construction d'une tour mixte bois béton grande hauteur et d'un bassin nordique - Nantes

Groupe ETCHART : ZAC Technocité - Construction d'une pépinière d'entreprises et d'un parc de stationnement avec pieux géothermiques sur fondations - Bayonne

VINCI Construction : Conception et suivi de la mise en œuvre du collège bois François Mauriac - Saint-Symphorien

ETC...

...à l'application sur le terrain

NOTRE OFFRE EN 3 AXES

1 Conception de projets différenciateurs

2 Garantie de Performance multi-domaine

3 Intégration de l'innovation dans la stratégie et les pratiques

RÉPOND À VOS PROBLÉMATIQUES DE TRANSITION ÉNERGÉTIQUE ET ENVIRONNEMENTALE

par une analyse approfondie des situations remontées par nos clients et partenaires.

ACCOMPAGNE L'ÉVOLUTION DANS VOS PRATIQUES

afin d'anticiper les changements réglementaires, environnementaux, numériques ou sociétaux.

IMPULSE L'INNOVATION DANS VOS PROJETS GRÂCE À :

- Une approche transversale,
- Une expertise multithématique,
- L'intégration des dernières innovations issues de nos projets de R&D.

1 - Conception de projets différenciateurs

Concevoir et réaliser des projets performants et remarquables



Offre

Un appui technologique et méthodologique sur tout le cycle de construction ou rénovation pour favoriser l'inclusion de solutions innovantes dans les projets à forte ambition énergie/carbone avec de fortes contraintes de coûts



Savoir-faire

- Approche numérique (BIM) et utilisation d'outils de simulation avancés (STD, éclairage, CFD, etc)
- Design paramétrique
- Sourcing d'innovations
- Sourcing start-up
- Expertises avancées :
 - E+/C-
 - Réemploi, Matériaux biosourcés
 - Garantie de Performance
 - Commissionnement
 - Labels et certifications environnementales
 - Procédés constructifs avancés
 - Coût global
 - Biomimétisme



Solutions

- IMMERSITE (co-conception et concertation)
- ASPIC (garantie de performance énergétique)
- Outils de suivi de chantier (VRM, etc)
- Mesures de performances à la réception
- Etc.

L'offre étape par étape

1

Analyse du contexte

- Analyse programmatique
- Sourcing d'innovations, être apporteur d'idées
- Intégration de start-up et de partenaires dans le groupement
- Intégration et évaluation des innovations dans le projet, gestion de projets multi-acteurs
- Recherche de financements de l'innovation

2

Conception

- Création de supports de qualité et pédagogiques pour défendre les projets auprès des clients finaux
- Propositions de solutions
- Aide à l'intégration des solutions dans les projets
- Mise en relation avec industriels et fournisseurs
- Aide à la prise en compte des réglementations pour produits innovants (ATEX, etc)

3

Réalisation

- Suivi de la mise en œuvre
- Mise en œuvre de démarche de suivi qualité (chantier propre, commissionnement, etc)
- Réalisation de tests spécifiques pour mesure de performance (acoustique, étanchéité à l'air, qualité de l'air, etc.)

4

Réception et mise en service

- Commissionnement du projet
- Tests à la réception
- Préconisations et suivi d'actions correctives

5

Exploitation

- Suivi des performances en GPA ou sur plusieurs années
- Enquêtes et suivi des usagers

2 - Garantie de performance multi-domaine

Mettre en place une démarche permettant d'aller vers une garantie de performance



Offre

Un appui technologique et méthodologique pour la mise en place d'une démarche et d'outils qui permettent une construction ou une rénovation avec une performance réelle en conformité avec l'engagement du groupement



Savoir-faire

- Études de sensibilités et calculs d'incertitude
- Qualité de l'Air Intérieur
- Évaluation du confort thermique
- Évaluation du confort visuel
- Commissionnement
- IPMVP
- E+/C-
- Labels et certifications environnementales



Solutions

- ASPIC (garantie de performance énergétique)
- Outils de suivi de chantier (VRM, etc)
- Mesures de performances à la réception
- Démarche globale intégrant des calculs prenant en compte les aléas pour affiner les performances, le commissionnement et un engagement sur les performances obtenues
- Etc.

L'offre étape par étape

1

Conception

- Assistance à la fixation de l'engagement du groupement sur différents domaines : utilisation d'outils innovants
- Propositions de solutions
- Mise en relation avec industriels et fournisseurs
- Aide à la prise en compte des réglementations pour produits innovants (ATEX, etc.)

2

Réalisation

- Mise en œuvre de démarche de suivi qualité (chantier propre, commissionnement, etc.)
- Réalisation de tests spécifiques pour la mesure des performances (acoustique, étanchéité à l'air, qualité de l'air, etc.)

3

Réception et mise en service

- Commissionnement
- Tests à la réception
- Préconisations et suivi d'actions correctives

4

Exploitation

- Suivi des performances en GPA ou sur plusieurs années
- Enquêtes et suivi des usagers

3 - Intégration de l'innovation dans la stratégie et les pratiques

Anticiper les évolutions techniques, la réglementation et les usages futurs



Offre

Anticiper les besoins grâce à notre connaissance technologique à l'échelle européenne et nos travaux de R&D



Savoir-faire

- Sourcing d'innovations
- Identification de start-up
- Veille technologique et réglementaire
- Intégration dans projets de R&D (Europe, etc.)
- Formation sur mesure
- Accompagnement technique et méthodologique à l'expérimentation
- Valorisation des retours d'expérience sur des procédés innovants



Solutions

- Laboratoires et plateformes de tests
- Outils de simulation permettant d'appréhender le comportement d'une solution innovante
- Outils de mesures de performance
- Etc.

L'offre étape par étape

1

Expression des besoins

- Ateliers d'expression des besoins
- Veille réglementaire et technologique
- Définition de grandes orientations d'innovation

2

Étude de faisabilité technique, financière et réglementaire

- Benchmark à l'échelle européenne sur solutions
- Mise en relation avec industriels et fournisseurs de solutions
- Identification de solutions adaptées aux problématiques des maîtres d'ouvrages
- Feuilles de route
- Guides pour les chargés d'opération
- Organisation/animation de formations

3

Applications sur démonstrateur

- Assistance à l'intégration des solutions innovantes sur projet
- Tests sur prototypes en amont en laboratoire
- Suivi de la mise en œuvre
- Retour d'expérience et capitalisation
- Recherche de financements