



**SIÈGE SOCIAL**

67, rue de Mirambeau  
64600 ANGLET

**TÉL + 33 (0)5 59 03 61 29 - FAX + 33 (0)5 59 63 55 41**

**Site de Bordeaux**

ENSAM - Esplanade des Arts et Métiers  
33405 TALENCE Cedex

**TÉL + 33 (0)5 56 84 63 70 - FAX + 33 (0)5 56 84 63 71**

**Site de Paris**

Les Collines de l'Arche, Opéra E, 76 route de la demi-lune  
92057 PARIS LA DEFENSE Cedex

**TÉL + 33 (0)1 41 26 56 80**

**Site de Rennes**

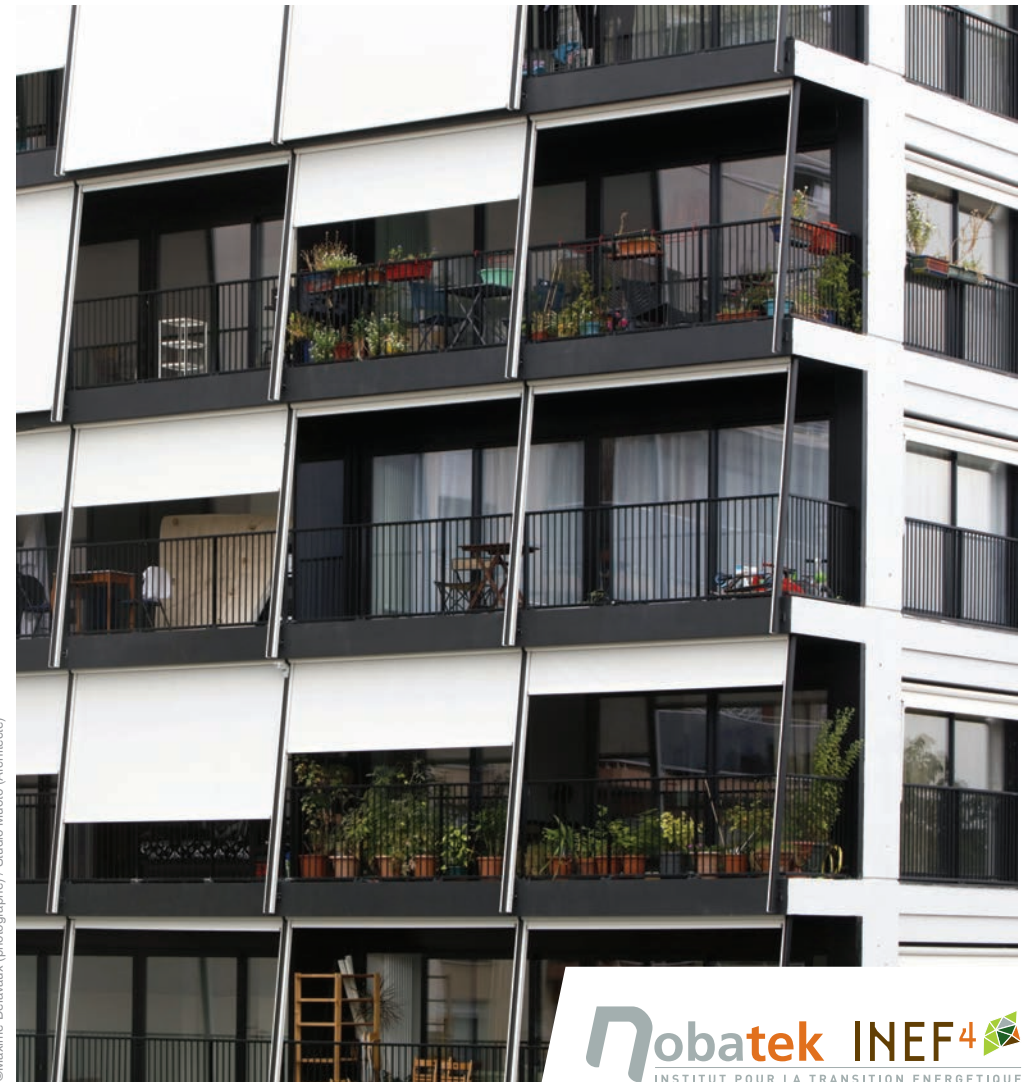
Immeuble 3 soleils, 20 rue d'Isly  
35000 RENNES

**[www.nobatek.inef4.com](http://www.nobatek.inef4.com)**

Réalisation : nerea - Impression : IMPRESSIONS 05 59 42 20 04

©Maxime Delavaux (photographie) / Studio Muoto (Architecte)

# HABITAT SOCIAL



# PLUS DE 15 ANS D'INNOVATION

## De la R&D collaborative...



**BEEMUP** : Scénarios de rénovation optimaux selon des considérations financières, sociales, énergétiques - Avec **ICF Habitat**

**BIM4REN** : Exploitation du BIM pour la rénovation de bâtiments - Avec **LOGIREP**

**BUILT2SPEC** : Systèmes d'inspection qualité sur chantier - Avec **LOGIREP**

**E2VENT** : Module de façade intégrant des systèmes de renouvellement d'air et de stockage de chaleur pour la rénovation de bâtiments résidentiels

**E3SOHO** : Nouveaux services basés sur les TIC pour l'efficacité énergétique des logements sociaux

**PVSITES** : Efficacité des technologies solaires innovantes intégrées en bardage - Avec **VILOGIA**

ETC...



**Caisse des Dépôts** : Expertises Programme investissements d'avenir "Ville de Demain"

**Pôle de compétitivité Xylofutur** : Référentiel ABER pour la promotion de solutions bois préfabriquées dans la rénovation

**Région Aquitaine** : Référentiel ALIENOR pour la construction de bâtiments aquitains basse énergie et confortables

**Région Aquitaine** : Assistance et suivi à la construction de bâtiments basse énergie, dont 20 opérations en logement social

**Région Midi-Pyrénées** : Expertise pour le suivi de l'appel à projets BATECO

ETC...



**Agglomération Pau Béarn Pyrénées** : Écoconstruction / Éco-rénovation - Renouvellement Urbain du quartier Saragosse - Pau

**CILAB** : Audits énergétiques et Schéma Directeur Énergie de 13 résidences

**Grand Paris Aménagement** : Diagnostic réemploi sur la déconstruction d'un immeuble HLM - Ivry-sur-Seine

**LE COL** : Habitat participatif - Bordeaux

**OFFICE 64** : Audits énergétiques, conseil en conception, méthodologie d'autocontrôle en phases travaux et réception, suivi en exploitation (50 résidences)

**PATRIMOINE SA LANGUEDOCIENNE** : Programmation pour la requalification de logements collectifs en quartiers ANRU - Toulouse

ETC...



**AQUITANIS & AXANIS** : Construction de logements H&E 100% bois secteur des sècheries - Bègles

**GIRONDE HABITAT** : Labellisation Bâtiment Énergie Environnement de 69 logements - Mérignac

**LE COL** : Construction de 15 logements en ossature bois avec matériaux à changement de phases - Bayonne

**PASSILOGIS** : Construction d'un bâtiment Passivhaus mixte - Montfermeil

**SOLIHA** : Diagnostic, préconisations rénovation énergétique, suivi confort/consommations sur un immeuble du 19<sup>e</sup> - Bayonne

ETC...

## ...à l'application sur le terrain

# NOTRE OFFRE EN 3 AXES

1 Gestion stratégique du patrimoine

2 Construction/rénovation bas carbone à coûts maîtrisés

3 Intégration de l'innovation dans la stratégie et les pratiques

## RÉPOND À VOS PROBLÉMATIQUES DE TRANSITION ÉNERGÉTIQUE ET ENVIRONNEMENTALE

par une analyse approfondie des situations remontées par nos clients et partenaires.

## ACCOMPAGNE L'ÉVOLUTION DANS VOS PRATIQUES

afin d'anticiper les changements réglementaires, environnementaux, numériques ou sociétaux.

## IMPULSE L'INNOVATION DANS VOS PROJETS GRÂCE À :

- Une approche transversale,
- Une expertise multithématique,
- L'intégration des dernières innovations issues de nos projets de R&D.

## 1 - Gestion stratégique du patrimoine

**Maintenir et faire évoluer le parc en adéquation avec les ressources des occupants et des bailleurs, et avec les évolutions règlementaires et environnementales**



### Offre

Un accompagnement qui aborde le parc dans son ensemble pour définir une stratégie de rénovation multi-thématique :

- Énergie
- Confort
- Qualité de l'Air Intérieur
- Économie circulaire
- Matériaux
- Coût global



### Savoir-faire

- Approche transversale
- Nouvelles méthodologies d'analyse de parc (échantillonnage, etc.)
- Sourcing de solutions innovantes
- Support à la recherche de financements
- Mesures de performances
- Enquêtes et sensibilisation locataires
- Cycle de Vie du bâtiment
- Retour d'expériences d'autres domaines que le logement social



### Solutions

- PROLEPS (gestion énergétique et environnementale du patrimoine)
- DOSEC (mesures non destructives des émissions de matériaux)
- Outils de suivi de chantier (VRM, etc.)
- Mesures de performances à la réception
- Etc.

## L'offre étape par étape

1

### Réflexion stratégique avec le bailleur sur ses objectifs

- Ateliers de travail
- Pré-diagnostic

2

### Analyse du parc existant

- Analyse typologique
- Échantillonnage
- Diagnostic multicritère (énergie, Qualité de l'Air, confort, etc.)

3

### Scénarisation et projection

- Établissement de scénarios de rénovation
- Extrapolation à l'ensemble du parc
- Évaluation de différents scénarios
- Choix du ou des scénarios
- Déclinaison par opération

4

### Mise en œuvre et suivi des travaux

- Aide à l'établissement des programmes de travaux par opération
- Suivi de la maîtrise d'œuvre
- Suivi des travaux
- Aide à la réception
- Mesures de performances
- Enquêtes locataires
- Sensibilisation locataires au bon usage

## 2 - Construction / Rénovation bas carbone à coûts maîtrisés

**Construire/rénover des logements sociaux de qualité, économes en énergie, respectueux de l'environnement, à coûts maîtrisés**



### Offre

Un appui technologique et méthodologique sur tout le cycle de construction/rénovation pour favoriser l'introduction de solutions innovantes dans les projets à forte ambition énergie/carbone



### Savoir-faire

- Approche numérique (BIM) et utilisation d'outils de simulation avancés (STD, éclairage, etc.)
- Sourcing d'innovations
- Expertises avancées : E+/C- et ACV ; réemploi, matériaux biosourcés, etc.
- Commissionnement
- Labels et certifications environnementales
- Utilisation du BIM pour faciliter la gestion ultérieure par le bailleur
- Industrialisation
- Coût global



### Solutions

- IMMERSITE (co-conception et concertation)
- ASPIC (garantie de performance énergétique)
- Outils de suivi de chantier (VRM, etc.)
- Mesures de performances à la réception
- Etc.

## L'offre étape par étape

1

### Programmation

- *Benchmark de solutions*
- *Support à la rédaction du programme*
- *Intégration des usagers avec démarche participative (ateliers d'expression des besoins)*

2

### Conception

- *Propositions de solutions et évaluation*
- *Support à l'intégration des solutions dans les projets*
- *Mise en relation avec industriels et fournisseurs*
- *Support à l'intégration des réglementations pour produits innovants (ATEX, etc.)*
- *Support à la recherche de financements*

3

### Réalisation

- *Suivi de la mise en œuvre*
- *Mise en œuvre de démarche de suivi qualité (chantier propre, commissionnement, etc.)*
- *Réalisation de tests spécifiques pour mesures de performances (acoustique, étanchéité à l'air, qualité de l'air, etc.)*

4

### Réception et mise en service

- *Commissionnement*
- *Test à la réception*

5

### Exploitation

- *Suivi des performances en GPA ou sur plusieurs années*
- *Enquêtes et suivi des usagers*

## 3 - Intégration de l'innovation dans la stratégie et les pratiques

**Anticiper les évolutions techniques, s'adapter aux usages futurs**



### Offre

Anticiper les besoins grâce à notre connaissance technologique à l'échelle européenne et nos travaux de R&D



### Savoir-faire

- Sourcing d'innovations
- Identification de start-up
- Veille technologique et réglementaire
- Intégration dans projets de R&D (Europe, etc.)
- Formations sur-mesure
- Accompagnement technique et méthodologique à l'expérimentation
- Valorisation des retours d'expérience sur des procédés innovants



### Solutions

- Laboratoires et plateformes de tests
- Outils de simulation permettant d'appréhender le comportement d'une solution innovante
- Outils de mesures de performances
- Etc.

## L'offre étape par étape

1

### Expression des besoins

- *Ateliers d'expression des besoins*
- *Veille réglementaire et technologique*
- *Définition de grandes orientations d'innovation*

2

### Étude de faisabilité technique, financière et réglementaire

- *Benchmark à l'échelle européenne sur solutions*
- *Mise en relation avec industriels et fournisseurs de solutions*
- *Identification de solutions adaptées aux problématiques des bailleurs*
- *Feuilles de route*
- *Guides pour les chargés d'opération*
- *Organisation/animation de formations*

3

### Applications sur démonstrateur :

- *Assistance à l'intégration des solutions innovantes sur projet*
- *Tests sur prototypes en amont en laboratoires*
- *Suivi de la mise en œuvre*
- *Retour d'expérience et capitalisation*
- *Recherche de financements*